

વોર્ડ સ્વશાસન આયોજન

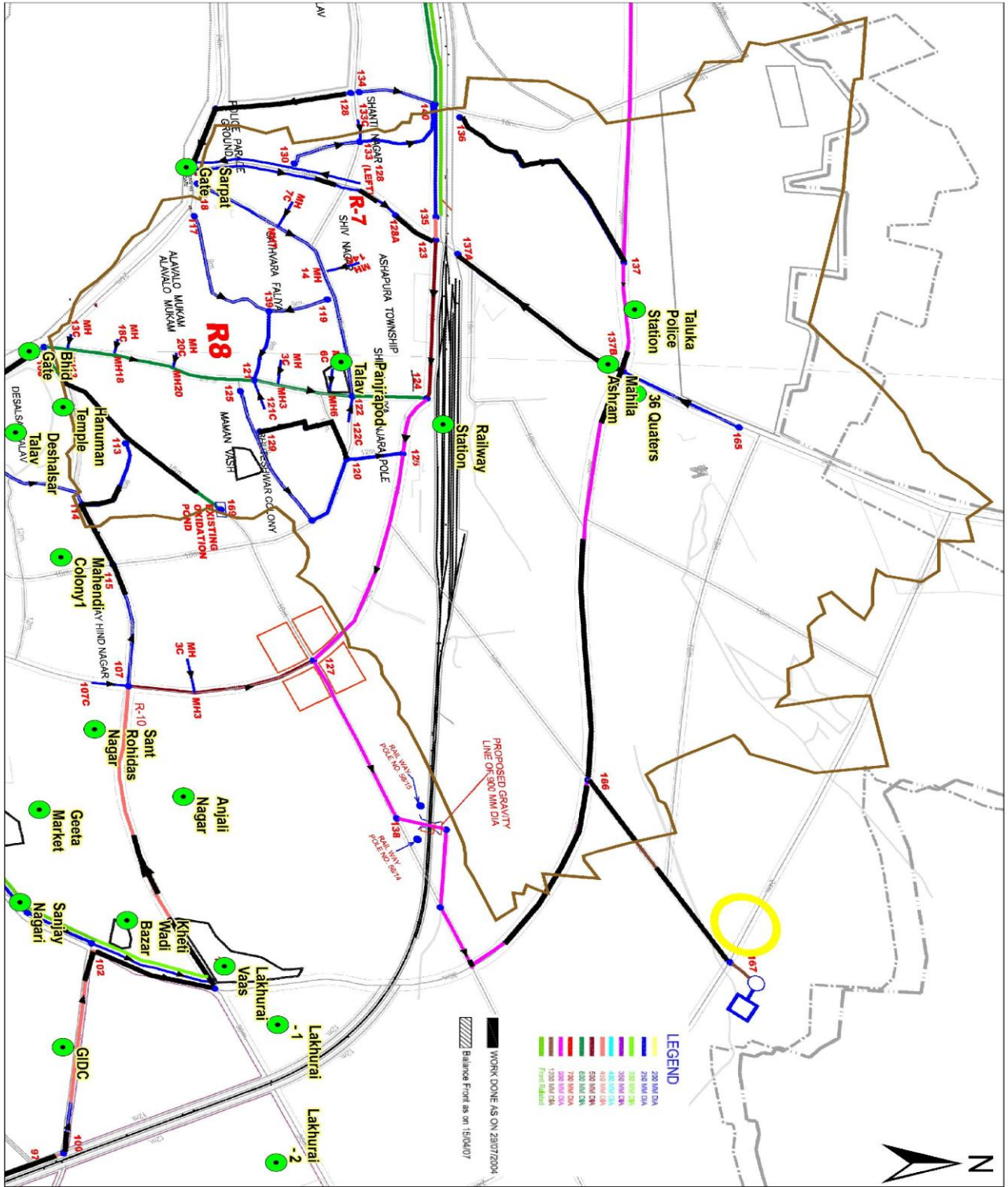
વોર્ડ નં:- ૦૨
ભુજ નગર સેવા સદન

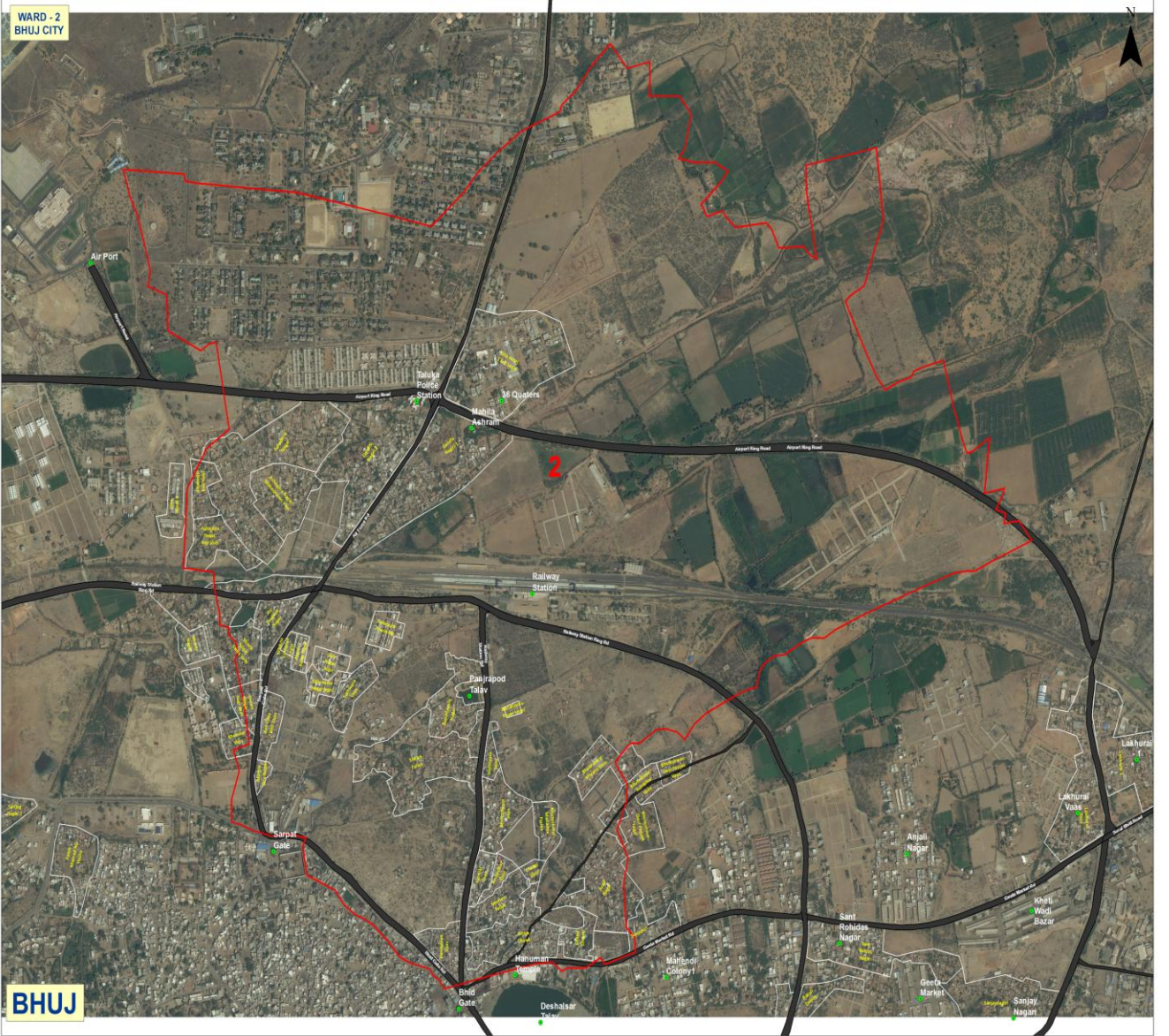


વોર્ડ નં. ૦૨
વોર્ડ ઓફીસ
કાઉન્સીલરશ્રીઓ અને વોર્ડ કમિટી
વોર્ડ નં ૨. સરપટનાકા બહાર ભુજ કચ્છ
તા.૧૭.૧૨.૨૦૧૬
બજેટ ની રકમ કુલ :- રૂ..

અનુક્રમણિકા

૧. પ્રસ્તાવના.....
૨. એરીયાની સામાન્ય માહિતી.....
૩. આયોજન પ્રક્રિયા
૪. વોર્ડ પ્રમાણે આયોજન અને બજેટીંગ
૫. અગ્રતાક્રમ અને દરખાસ્ત.....





:: પ્રસ્તાવના ::

વોર્ડ નં ૦૨ ઇતિહાસ

ભુજ શહેરની ઉત્તર દિશાએ આવેલ સરપટગેટ અને ભીડગેટ વિસ્તારની બહાર આવેલ છે. આ વિસ્તારની શરૂઆત આજથી ૬૦/૬૫ વર્ષ પહેલા થયેલી જોવા મળે છે. આ વોર્ડ માં નવા સીમાંકન અનુસાર વોર્ડ નં.૦૩ નાં ઘણાં વિસ્તારોનો સમાવેશ થયેલ છે. જે હવે આ વોર્ડમાં સરપટ નાકા બહાર મામૈઈદેવ નગર નાગનાથ મંદિર વિસ્તાર , કોલીવાસ ,ભીલવાસ, જોગીવાસ , સમાવાસ જયપ્રકાસ નગર વાવ ફળીયું રેલ્વે ફાટક વિસ્તાર ગાંધીનગરી ૦૧ ગાંધીનગરી ૦૨ છત્રીસ ક્વાર્ટર્સ આશાપુરા ટાઉનશીપ મહિલા આશ્રમ ગીતા કોટેજીશ પોલીસ લાઈન ભાગ ૦૨ પોલીસ લાઈન ભાગ ૦૩શિવ નગર સથવારાવાસશિવમ કોટેજીસ હાટકેશ કોટેજીશ રેલ્વે ક્વાર્ટર્સ વિસ્તાર શેખ ફળીયા બાપા દયાળુ નગર ઠાકોર કોલીવાસ વઢીયારા વાસ ભીરંડીયારા વાસ (ગગડાવાસ) દાંતણીયા વાસસિતારા ચોક, (કુંભારવાસ) ભૂતેશ્વર , ચાકીવાડી સોના પુરી આઝાદનગર ચાંદ ચોક નાગોરી વાડોમમણ ફળીયુ આંબેડકરવાસ અંબલી નગર (૫૦%) અમન નગર (૫૦%) ખત્રી કોલોની (૫૦%) મેમણ કોલોની તાહનગર

યાસીન પાર્ક સુરલ ભીટ રોડ કુંભાર વાસ અહીં મુખ્ય વસ્તી મુસ્લીમ ,અનુસુચીત જાતી , દેવીપુજક, રાજગોર ,બાવાજી,વગેરેની આવેલ છે.

અહીં વસતા લોકોનો મુખ્ય રોજગાર છુટક મજુરી, કડીયાકામ, પશુપાલન, પેસેન્જર રીક્ષા તથા ડ્રાઇવિંગ, તથા કુંભારી કામ ,સુથારી કામ,તેમજ લારી પર શાકભાજી વેચનારા,કપડાની ફેરી કરનારા,સફાઈ કામ કરનારા, ઘરોમાં વાસણ અને કપડા ધોવાનું કામ કરનાર વગેરે જુદા જુદા રોજગાર કરીને પોતાનાં પરિવારનું ગુજરાન ચલાવે છે. આ વિસ્તારમાં મુખ્યત્વે ચાર સ્મશાન આવેલા છે.

ભુકંપ પછી શહેરનો જે વિકાસ થયો એનો લાભ આ વિસ્તારને પણ મળેલ જેમાં વિસ્તારનાં મુખ્ય બે માર્ગ ને પહોળા કરી અને રીંગ રોડ સાથે જોડવામાં આવેલ જેથી લોકોને સુવિધાનો વધારે લાભ મળી રહ્યો છે. ઊપરાંત આ વિસ્તારમાં નર્મદાનાં પીવાનાં પાણીની નવી લાઈન આવવાથી આ વિસ્તારનાં લોકોને ઘણો ફાયદો થયો હોવાનું જાણવા મળેલ છે. તથા આ વિસ્તારમાં ભુગર્ભગટર યોજના નો વિકાસ પણ ભુકંપ પછી થતાં આ વોર્ડ માં મોટા ભાગનાં વિસ્તારમાં ગટર લાઈનની સુવિધાનો લાભ મળેલ છે. તેમ છતાં વિસ્તારમાં અમુક ભાગમાં હજુ પણ પીવાનાં પાણી , ગટર ,રોડ લાઈટ, પાકા રસ્તા ની સમસ્યા તો રહેલી છે. અન્ય વિસ્તારની દ્રષ્ટિએ શહેરનો આ વિસ્તાર જોઈએ તેટલો વિકાસ સાધી શક્યો નથી. તે પણ નોંધવા જેવું છે. આ વિસ્તારનાં લોકો મુખ્યત્વે શિક્ષણનાં અભાવનાં કારણે તથા પ્રાથમિક સુવિધાઓ અને સરકારી યોજનાઓનાં સમયસર લાભ ન મળવાનાં કારણે વિકાસ ઓછો થયેલો જોવા મળે છે.

વસ્તી વધવાની સાથે મોટા વાડા વાળા ઘરાવતાં પશુપાલકો પોતાનાં વાડા નાની રકમમાં અથવા પશુઓ માટે ઘાસ ચારા અને પાણી ની મુશ્કેલીઓ ઉભી થતાં ઘનાં પરિવારો પોતાની જમીન વેચીને ભુજમાં બીજા વિસ્તારમાં રહેવા માટે જતાં રહ્યા તેમજ હજુ પણ ઘનાં પશુ પાલકો આ વોર્ડમાં રહે છે અને પશુપાલન નો વ્યવસાય કરી ગુજરાન ચલાવે છે.આ પશુપાલકોને સહજીવન સંસ્થાનું માર્ગદર્શન પણ મળીરહ્યું છે.

આ વિસ્તારનાં બાળકો,શીવનગર પ્રા.શાળા,મહિલા આશ્રમપાસેની શાળા નં ૧૩, હાથીસ્થાન,ભીડ પ્રા.શાળા,ભનવા જાય છે.અગાઉ ઈસુ માસ્તર ની શાળામાં ભણવા માટે જતા હતા. હાલ આ વિસ્તારમાં ૩ વધુ ખાનગી ટ્રસ્ટ સંચાલિત શાળાનો સમાવેશ થયો છે જેમાં ધોરણ ૧ થી ૧૨ સુધીનાં અભ્યાસક્રમનો સમાવેશ થયેલ છે. આરોગ્યની દ્રષ્ટિએ આ વિસ્તારનાં લોકો મુખ્યત્વે પ્રાથમિક સારવાર માટે સરપટગેટ પાસેનાં પ્રઈવેટ દવાખાનાઓમાં તેમજ જી.કે.જનરલ હોસ્પિટલ માં દવા મેળવે છે.તેમજ ડો. ઠક્કરની હોસ્પિટલમાં જાય છે. હાલ આ વિસ્તારમાં પણ એક ખાનગી મુસ્લિમ ટ્રસ્ટ સંચાલિત સાર્વજનિક હોસ્પિટલ છે. તથા બીજી ત્રણેક ખાનગી ડીસ્પેન્સરીઓ પણ છે. વધુ સારવાર માટે લોકો ખાસ કરીને જી. કે. જનરલ હોસ્પિટલમાં જાય છે. તથા લેવા પટેલ હોસ્પિટલ અને બીજી અન્ય ખાનગી હોસ્પિટલોમા સારવાર મેળવે છે.

હાલમાં વિસ્તારમાં નડતા મુખ્ય પ્રસ્નોમાં વિસ્તારમાં ઓછી સફાઈ વ્યવસ્થાને લીધે ગંદકી બહુ રહે છે. તેમજ વરસાદ સમયે ઘર્ના વિસ્તારોમાં પાણી ભરાય છે. અને અમુક એરીયામાં પાણીની લાઈન, સ્ટ્રીટ લાઈટ, ગટરની લાઈન તેમજ ગટર ઉભરાવાના પણ પ્રશ્ન મુખ્ય છે. વિસ્તારમાં એકતા અને સંપ જોવા મળે છે.

વિસ્તારમાં બહેનોએ બચત મંડળો બનાવેલ છે.અને પોતાની જરૂરીયાત અનુસાર ધીરાણો પણ કરતા હોય છે તેમને સખી સંગીની સંસ્થા દ્વારા સહયોગ મળી રહે છે.

વોર્ડ નાં ચારેય કાઉન્સિલરો વોર્ડ ના વિકાસ માટે તત્પર અને પોઝીટીવ વલણ ધરાવે છે. માહિતી આપનાર:-

- વોર્ડ કમિટી
- વિસ્તારનાં અગ્રણી નાગરીકો
- વર્તમાન નગર સેવકશ્રીઓ

૨. વોર્ડની સામાન્ય માહિતી:-૨૦૧૬ UPSS સર્વે પ્રમાણે

ક્રમ	વિસ્તાર	વસ્તી			કુલ કુટુંબ
		પુરૂષ	સ્ત્રી	કુલ વસ્તી	
1	૩૬-ક્વાર્ટર પોલીસ લાઇન	403	328	731	333
2	આકાશ કોટેજ	51	44	95	29
3	આઝાદ નગર	461	435	896	175
4	આંબેડકર વાસ	154	149	303	66
5	કુંભાર વાસ	280	269	549	127
6	કોલીવાસ	247	235	482	107
7	ગાંધી નગરી -૧	940	870	1810	444
8	ગાંધી નગરી -૨	302	288	590	157
9	ગીતા કોટેજ	310	274	584	188
10	ચાકીવાડી	49	53	102	18
11	ચાંદ ચોક	229	226	455	80
12	જયપ્રકાશ નગર	187	169	356	66
13	જોગી વાસ	161	147	308	78
14	દાતણીયા વાસ	149	151	300	103
15	દાદુપીર રોડ	225	190	415	44
16	નાગોરીવાળો	124	105	229	137
17	બાપા દયાળુ નગર	333	311	644	27
18	બાપા દયાળુ નગર કોલીવાસ	63	60	123	31
19	બાપુ સુલેમાનની વાડી	94	69	163	49
20	ભગત વાડી	111	112	223	120

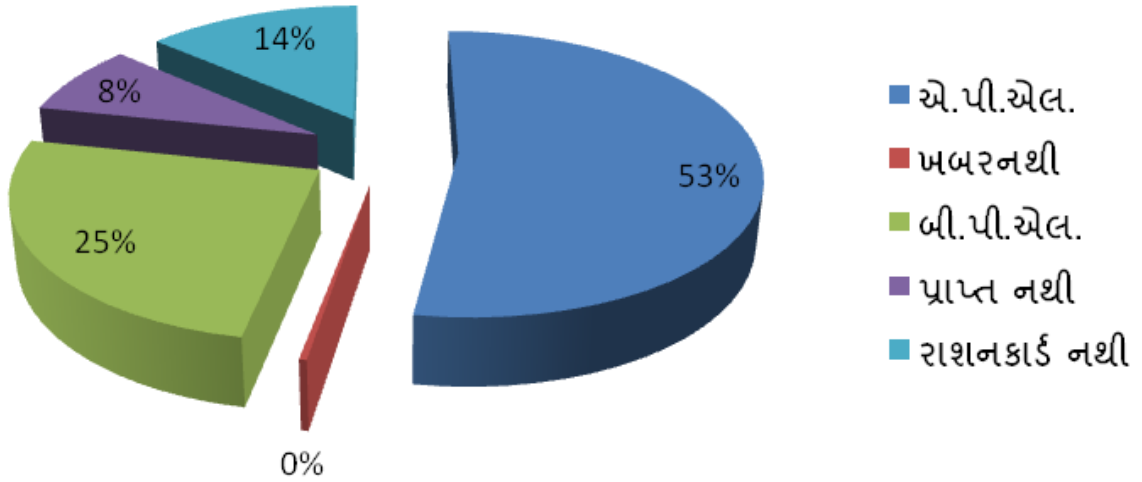
21	ભીડગેટ કુંભાર ફળિયા	312	286	598	54
22	ભીન્ડીયારી વાસ	148	158	306	12
23	ભીલ વાસ	26	26	52	12
ક્રમ	વિસ્તાર	પુરુષ	સ્ત્રી	કુલ વસ્તી	કુલ કુટુંબ
24	ભૂતેશ્વર	37	24	61	42
25	ભૂતેશ્વર ચાકીવાડી	114	101	215	43
26	ભૂતેશ્વર દેવીપૂજક વાસ	113	109	222	36
27	ભૂતેશ્વર મિયાણા વાસ	91	82	173	164
28	ભૂતેશ્વર(કુંભારવાસ)	428	418	846	49
29	મચ્છીયારા ફળિયું	83	92	175	73
30	મમણ ફળિયું	176	194	370	9
31	મહેશ્વરી વાસ	20	21	41	31
32	મોમાય દેવ નગર	58	76	134	18
33	રતીધાર સમાવાસ	32	28	60	14
34	રેલ્વે કોલોની	35	21	56	63
35	વાલ્મીકી વાસ	147	147	294	61
36	વાવ ફરીયું	111	96	207	210
37	શિવ નગર	390	406	796	266
38	શેખ ફળિયા	594	583	1177	124
39	સથવારા વાસ	284	265	549	134
40	સમાવાસ	292	312	604	11
41	સરપટ ગેટ	19	20	39	62
42	સિતારા ચોક	176	164	340	35
43	સોનાપુરી	91	88	179	101
	કુલ	8650	8202	16852	4003

-: રાશન કાર્ડ ડીટેઇલ :-

ક્રમ	વિસ્તાર	રાશનકાર્ડ					
		એ.પી.એલ.	ખબર નથી	બી.પી.એલ.	માહિતી પ્રાપ્ત નથી	રાશનકાર્ડ નથી	કુલ કુટુંબ
1	૩૬-ક્વાર્ટર	181		3	135	14	333
2	આકાશ કોટેજ	21		1	4	3	29
3	આઝાદ નગર	100		50	4	21	175
4	આંબેડકર વાસ	40		22		4	66
5	કુંભાર વાસ	58		41	10	18	127
6	કોલીવાસ	50		37	2	18	107
7	ગાંધી નગરી -૧	212	1	134	34	63	444
8	ગાંધી નગરી -૨	85		35	9	28	157
9	ગીતા કોટેજ	96	8	14	37	33	188
10	ચાકીવાડી	11		3	1	3	18
11	ચાંદ ચોક	54		21	3	2	80
12	જયપ્રકાશ નગર	29		32		5	66
13	જોગી વાસ	21		30	17	10	78
14	દાતણીયા વાસ	45		28	1	29	103
15	દાદુપીર રોડ	25		18		1	44
16	નાગોરીવાળો	76		26	2	33	137
17	બાપા દયાળુ નગર	5		4		18	27
18	બાપા દયાળુ નગર કોલીવાસ	22		8	1		31
19	બાપુ સુલેમાનની વાડી	30		13	1	5	49
20	ભગત વાડી	79	1	24		16	120
21	ભીડગેટ કુંભાર ફળિયા	35		15		4	54
22	ભીન્ડીયારી વાસ	9		3			12
23	ભીલ વાસ	7				5	12
24	ભૂતેશ્વર	18		17		7	42
25	ભૂતેશ્વર ચાકીવાડી	24		14		5	43
26	ભૂતેશ્વર દેવીપૂજક વાસ	19		10	2	5	36
27	ભૂતેશ્વર મિયાણા વાસ	83		50	2	29	164

28	ભૂતેશ્વર(કુંભારવાસ)	20		18	6	5	49
29	મચ્છીયારા ફળિયું	34		35		4	73
30	મમણ ફળિયું	2		6	1		9
31	મહેશ્વરી વાસ	8		21		2	31
32	મોમાય દેવ નગર	4		5	8	1	18
33	રતીધાર સમાવાસ	11				3	14
34	રેલ્વે કોલોની	50		8	1	4	63
35	વાલ્મીકી વાસ	33		16	6	6	61
36	વાવ ફરીયું	142	3	28	12	25	210
37	શિવ નગર	122		74	5	65	266
38	શેખ ફળિયા	83		23		18	124
39	સથવારા વાસ	54	1	62	1	16	134
40	સમાવાસ	7		4			11
41	સરપટ ગેટ	33		21	2	6	62
42	સિતારા ચોક	18		8	2	7	35
43	સોનાપુરી	51		32	15	3	101
	કુલ	2107	14	1014	324	544	4003

વોર્ડ માં રાશનકાર્ડ ની માહિતી



-: ચુટલીકાર્ડ અંગેની પરિસ્થિતી :-

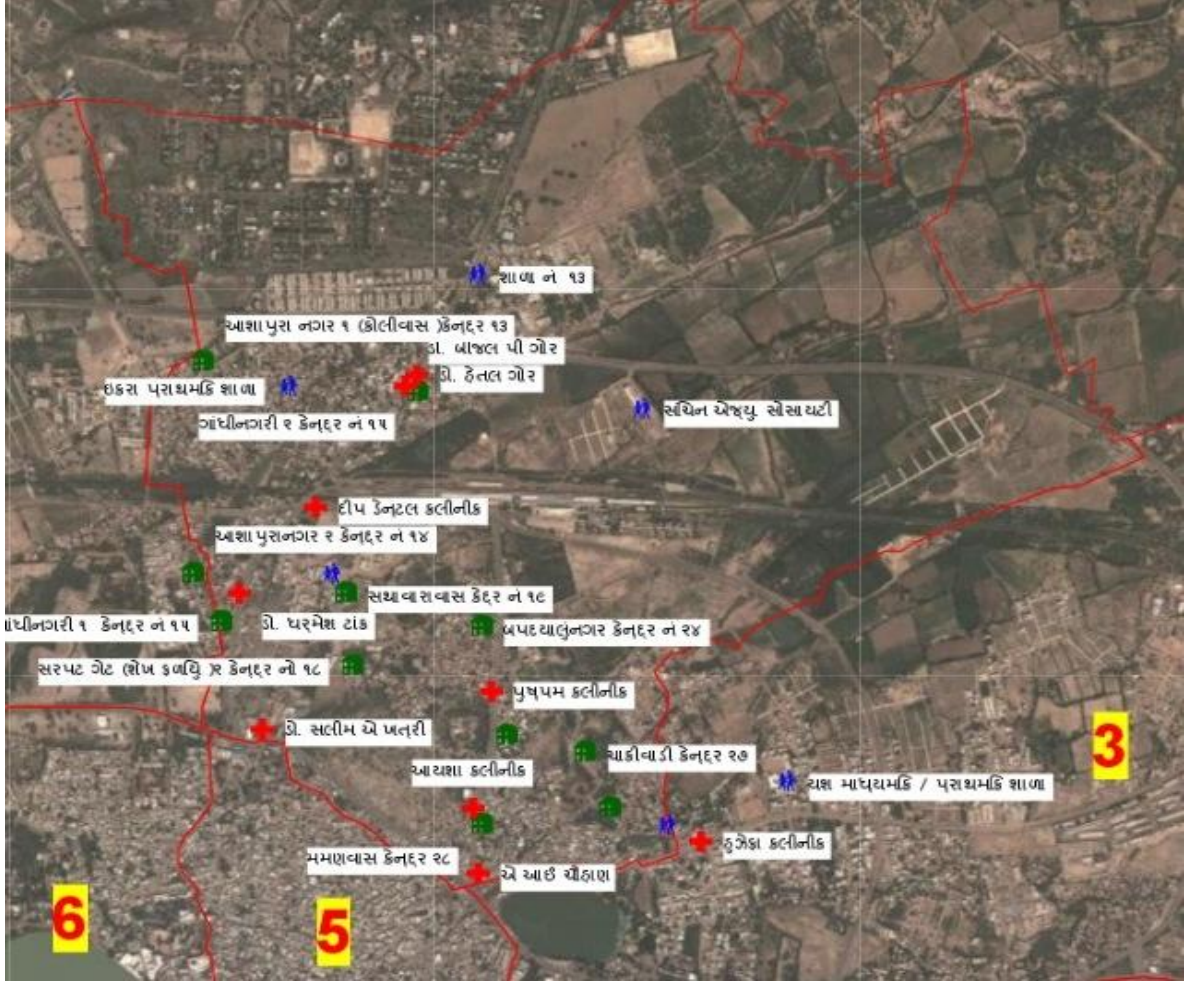
	પુરુષ		સ્ત્રી		કુલ વસ્તી	
હા	4901	85.64%	4,485	81%	9,386	83%
ના	822	14.36%	1,058	19%	1,880	17%
કુલ	5723	100.00%	5,543	100.00%	11,266	100.00%

આંગણવાડી ની માહિતી:-

સરકારશ્રીના આંગણવાડી માટેના ધારા ધોરણો

૧. ૪૦૦ થી ૮૦૦ લોકો વચ્ચે ૧ આંગણવાડી.
૮૦૧ થી ૧૬૦૦ લોકો વચ્ચે ૨ આંગણવાડી.
૧૬૦૧ થી ૨૪૦૦ લોકો વચ્ચે ૩ આંગણવાડી.
૧૫૦ થી ૪૦૦ લોકો વચ્ચે ૨ મિની આંગણવાડી.
૨. આંગણવાડી માટે ૧ રૂમ, રસોડુ તથા શૌચાલય હોવા જરૂરી
૩. સરકારીશ્રી દ્વારા શહેરી વિસ્તાર માટે ભાડા માટે ૭૫૦ માં આપવામાં આવે.
૪. ૧ આંગણવાડીમાં ૧ આંગણવાડી કાર્યકર અને ૧ તેડાગર એમ ૨ વ્યક્તિ હોય છે.

ક્રમ	આંગણવાડીનું નામ	બાળકોની સંખ્યા	સ્ટાફ	પીવાનું પાણી	શૌચાલય	લાઇટ
1	આંગણવાડી કેન્દ્ર નં ૧૨	145	2	હા	હા	ના
2	ગાંધીનગરી ૧ કેન્દ્ર નં ૧૫	145	2	હા	હા	ના
3	ગાંધીનગરી ૨ કેન્દ્ર નં ૧૫	158	3	હા	હા	ના
4	સરપટગેટ (શેખ ફળિયું)૨ કેન્દ્ર નં ૧૮	109	2	હા	હા	હા
5	સથાવારાવાસ કેન્દ્ર નં ૧૯	90	2	હા	હા	ના
6	બાપદયાળું નગર કેન્દ્ર નં ૨૪	104	2	હા	હા	હા
7	ભંગીવાસ કેન્દ્ર નં ૩૭	110	2	હા	હા	હા
8	મમણવાસ કેન્દ્ર ૨૮	35	2	હા	હા	હા
9	ચાકીવાડી કેન્દ્ર ૨૭	150	2	હા	હા	ના
10	સોનાપુરી કેન્દ્ર નં ૧૯	35	2	હા	હા	હા



વોર્ડ માં આવેલ ઉપલબ્ધ માળખાગત સુવિધાઓ

ક્રમ	સુવિધા	વિગત
૧	સરકારી પ્રા.શાળા	૧ (૧ થી ૫) ૩ (૧ થી ૮)
૨	ખાનગી શાળા	૧ (કે.જી થી ૧૦), ૧ (૧ થી ૮)
૩	ખાનગી ટ્રસ્ટ સંચાલિત દવાખાનુ	૦
૪	પ્રાઈવેટ દવાખાનું -	૯
૫	સરકારી દવાખાનું -	૦
૬	આંગણવાડી	૧૦
૭	રોડ લાઇટ	૯૧
૮	પાણીની લાઇનની સુવિધા	૯૧
૯	રેશનીગની દુકાન	૦૨
૧૦	ગટરલાઇનની સુવિધા	૯૧
૧૧	રેલવેસ્ટેશન	૧
૧૨	પીવાનાં પાણી માટેનાં સંપ	-
૧૩	પાર્ક (બગીચા)	૧.પુરૂષોત્તમ પાર્ક
૧૪	આલાવાળા કબ્રસ્તાન	-

વોર્ડની બહાર ઉપલબ્ધ માળખાગત સુવિધાઓ

ક્રમ	સુવિધા	અંતર (કિ.મી.	સ્થળ
૧	સરકારી દવાખાનું	૦૩ કિ.મી.	જી. કે. જનરલ હોસ્પિટલ.
૨	સરકારી આયુર્વેદીક દવાખાનું	૦૦	સરપટ નાકા પાછળ
૨	એસ. ટી. સેવા	૦૨કિ.મી.	એસ.ટી. સ્ટેન્ડ
૩	નગરપાલિકા	૦૨.૫ કિ. મી.	ઓપન થિએટર પાસે
૪	મામલતદાર કચેરી	૦૪ કિ.મી.	મુન્દ્રા રોડ
૫	કલેક્ટર કચેરી	૦૩	મોટા બંધ
૬	ફાયર બ્રિગેડ	૦૩	આર.ટી.ઓ.સર્કલ
૭	પોલીસસ્ટેશન બી ડીવીઝન	૦૦	સરપટગેટ

વોર્ડ વિસ્તાર વિકાસ સમિતી વોર્ડ નં.૦૨ ભુજ યાદી :

ક્રમ	વિસ્તારનું નામ	સદસ્ય શ્રી ના નામ	મોબાઇલ નંબર
૧	આઝાદ નગર	સુલેમાન ભાઈ હિંગોરજા	૯૮૭૯૪૨૫૫૮૦
૨	સંત રોહીદાસ નગર	માલશીભાઈ માતંગ	૯૯૧૩૮૪૦૪૦૯
૩	ગાંધીનગરી	રોશનબેન હાર્શન પ્રાયા	૯૦૩૩૪૯૧૩૮૫, ૯૯૭૯૨૫૪૩૧૧
૪	સંજોગ નગર	આઈસુબેન અલીમામદ સમા	૯૯૭૯૪૨૫૪૩૩
૫	શીવનગર	પ્રફુલભાઈ પી જોષિ	૯૮૨૪૮૬૮૫૧૪
૬	ભગતવાડી	મંજુલાબેન એસ. ગોર	૯૯૭૮૨૧૮૭૨૮
૭	ગીતાકોટેજ મહિલા આશ્રમ પાછળ	જસીબેન પી વાઘેલા	૯૯૭૮૩૧૬૮૩૯
૮	જયપ્રકાશનગર	કુવરજીભાઈ રાજગોર	૯૯૭૮૭૩૩૧૪૪
૯	શેખફળીયુ	કોરસાબેન શેખ, શબનમબેન	૮૭૫૮૫૪૪૦૨૬
૧૦	આંબડેકરવાસ	નાનુબેન લદાભાઈ મહેસ્વરી	૯૫૩૭૬૫૩૦૯૬
૧૧	વાલમીકીવાસ	રાજેશ એલ.વાઘેલા	૮૧૨૮૧૨૯૫૪૨
૧૨	મમણફળીયા	સલમાન મમણ	૮૨૩૮૭૮૭૭૫૭
૧૩	ગાંધીનગરી	ઈલ્યાસભાઈ મકવાણા	૯૮૨૫૯૧૨૫૪૭

3. આયોજન ની પ્રક્રિયા :

૧. વોર્ડ ગવર્નસ ફંડ હેતુ સમજાવવો.
૨. દરેક ફળીયા પ્રમાણે મીટીંગ કરી વિસ્તાર નાં પ્રશ્નો જાણવા.
૩. વોર્ડ સભામાં પ્રશ્નો ની ચર્ચા, પ્રશ્નો ની અગ્રતા ક્રમ ,
૪. આયોજન અને બજેટ .
૫. વોર્ડ કમિટીમાં પ્રપોઝલની રજુઆત કરવી. (લોક ફાળો) થયેલ આયોજનનું વાંચન કરી લોકભાગીદારી નક્કી કરી સર્વાનુમતે ઠરાવ પસાર કરી આયોજનની બહાલી આપી.
૬. કામ અંગેનું ટાઇમ લાઇન નક્કી કરવું.
૭. નગરપાલીકામાં કારોબારી/સ્ટેચરીગ કમિટિ સી.ઓ સાહેબ સાથે પ્રપોઝલની રજુઆત
૮. વોર્ડ કમિટિની કામની વહેંચણી/જવાબદારી નક્કી કરવી.
૯. બેન્કમાં એકાઉન્ટ ખોલાવવું.
૧૦. અમલીકરણ
૧૧. નોટિસબોર્ડ ઉપર આયોજન અને હિસાબોની રજુઆત
૧૨. નગર પાલિકા, ધારાસભ્ય , સાંસદ સભ્ય, સંસ્થાઓ પાસે વોર્ડ કમિટિ દ્વારા રજુઆતો.

વોર્ડના ચર્ચા મુજબ નીકળેલ મુખ્ય પ્રશ્નો

- સફાઈ, રોડ પર ઝંપ, કચરા પેટીઓની નીચમીત સફાઈ, સીસી રોડ રીપેરીંગ, રોડ લાઈટો, પાણી નુ લો પ્રેસર થી પુરતું પહોંચતું નથી.
- સીટી બસની સુવીધા જોઈએ. સી.સી.રોડ, રોડ લાઈટો, પીવાનાં પાણીની લાઈન, ગટરની નવી લાઈન મેનેજ બરાબર થાય તે માટેની ગોઠવણ, સમાવાસમાં ટુટેલ વીજ થાંભલો બદલાવવો
- ગટરનાં ઢાંકણાઓ નથી ત્યાં ખાડાઓ છે. રસ્તાની વચ્ચે ઈલેક્ટ્રીક થાંભલા છે જે સાઈડ પર લગાવવા, શેખ ફળીયામાં રસ્તા પર ઝાળી કટીંગ, સી.સી.રોડ, પીવાનાં પાણીની લાઈન, શૌચાલય નુ કામ નબળુ થયું તેનુ એસેસમેન્ટ, ગટરની નવી લાઈન, સી.સી.રોડ રીપેરીંગ, ઝંપ બનાવવા, નવા શૌચાલયો બનાવવા બાકીનાની ચાદી તૈયાર કરવી.
- ગટર લાઈન વારંમવાર ઉભરાય છે જે ગટર લાઈન નાની છે મોટા પાઈપો નાખી લાઈન બદલાવવી છે. અમુક વિસ્તારોમાં નવી ગટરની લાઈનો નાખવી, કચરાપેટી અને કુંડીઓ ની જરૂર છે. કંટેનરની જરૂર છે

વોર્ડ નં ૦૨ નાં વિસ્તારમાં બાકી રહેલ સી.સી. રોડ ની કામગીરી .

૧. ગાંધીનગરી.

૧. ગરીબે આબાદ મસ્જીદ પાસેથી ઈકરા સ્કુલ સુધી
૨. ઈમામ ચોક રાહ દારી રસ્તો
૩. દેવીપુજકવાસ માં ૩૬ મીટર રીગ રોડ થી જુના સી.સી. રોડ સુધી.
૪. ઈમામ ચોક પાસેથી રમેશભાઈ ગોરની દુકાન સુધી.
૫. કેશુભાઈ કચરા ના ઘરપાસેથી દેવજી મહેસ્વરી નાં ઘર સુધી

૨. નોડે ફળીયો

૧. અલુ ખાખુ પટેલ નોડેનાં ગર સુધી.
૨. હયાતનોડેનાં ઘરપાસેના જુનુ સી.સી રોડ પાસેથી ૩૬ મીટર રીગરોડ સુધી.

૩.

૧. શીવહરીનગર (ભગતવાડી) સુધીનો રસ્તો,
૨. રાજફર્નિચર પાસેનાં શેખફલીયા વિસ્તાર સુધીનો રસ્તો.
૩. સથવારાવાસ સુધીનો અડધો રસ્તો.
૪. શેખ હનીફ પટેલ નાં ઘર પાસેથી મદ્રેશા સુધી.
૫. સથવારાવાસ થી ન્યુ રેલવેસ્ટેશન સુધીનાં વિસ્તાર સુધી.
૬. બાપાદયાળુ નગર નાં સામે કોલીવાસ ,જતવાસ થી શેખફળીયા સુધીનો વિસ્તાર.

૪. ભુતેશ્વર વિસ્તાર.

- ભુતેશ્વર વિસ્તારમાં કુંભાર ફળીયાથી ૨૪ મીટર રીગ રોડ સુધી.
- ભુતેશ્વર વિસ્તારમાં દેવીપુજક ફળીયામાં નાના નાના રસ્તાઓ.
- દેવીપુજક વિસ્તારના અંદરનાં એરીયાની શેરીઓમાં.

૫.દાદુપીર રોડ

- ગગડવાસ અને દેવી પુજક વાસની અંદરની શેરીઓ.

❖ નાગોરી વાળા પાસે આવેલ જુનો પુલીયો ખુબજ જર્જરીત હાલતમાં હોઇ નવો બનાવવો.

વોર્ડ નં ૦૨ નાં વિસ્તારમાં ગટર લાઈન ના બાકી કામો.

ગાંધીનગરી.

૧. અલીમમદ જુમા ગગડાની ડુકાન પાસેથી દેવજીભાઈ મહેસ્વરીનાં ઘર સુધી.
૨. દેવી પુજક વિસ્તારથી મેન ગટર લાઈન સુધી.
૩. દિલાવરનાં ઘર પાસેથી ઈમામનાં ચોક સુધી.

ગીતાકોટેજીસ નો પાછળનો વિસ્તાર

૧. મહીલા આશ્રમ પાછળ ગીતા કોટેજીસ માં નખાયેલ ગટર લાઈન જેનું મેન ગટરલાઈન થી જોડાણ કરવું.
૨. ગીતા કોટર માં મધુબેન ગોરનાં ઘર થી હાજી રાયમાં નાં ઘર પાસેથી મેન લાઈન સુધી.

સથવારાવાસ

મોલુવાળી મસ્જિદ થી સથવારા વાસ સુધી બનેલ રોડ માં ચેમબરો ઉચી લેવી તેમજ નવા ઢાંકણાંઓ નાખવા

દાદુપીર રોડ

- દેવીપુજક વાસ (દાતણીયાવાસ) માં ગટર લાઈન નાની હોવાથી ઉભરાય છે. જે નવી લાઈન નાખવી.
- આંબેડકર વાસ, વાલમીકીવાસ માં ગટર લાઈન નાની હોવાને લીધે વારમ વાર ચોકબ થાય છે જે નવી લાઈન નાખવી.

ભુતેશ્વર

દેવીપુજક વાસ માં ગટર લાઈન નવી નાખવી.

મેમણકોલોની

- મેમણ કોલોની વિસ્તારમાં નવી ગટર લાઈન
- ૧૫ થી ૨૦ ઢાંકણાં ની ખાસ જરૂરત છે.

સ

વોર્ડ નં ૦૨ નાં વિસ્તારોમાં સ્ટ્રીટ લાઇટ ની જરૂરી કામગીરી

૧. આત્મારામ ચાર રસ્તાથી નવા રેલવે સ્ટેશન સુધી
૨. ડાંડીવાડા હનુમાન મંદિર થી સુરલભીટ મંદિર સુધી.
૩. દિન દયાલ સ્કુલ થી કરી રેલવે ફાટક સુધીનાં રોડ પરનો વિસ્તાર.
૪. વોર્ડ નં ૦૨ માં આવેલ તમામ ધાર્મિક સ્થળો જમાતખાના, સમાજવાડી માં અને તે સ્થળ ની અંદર એક એક લાઇટ મુકવી.
૫. રેલવે સ્ટેશન થી ગુરૂદ્વારા સુધી નાં રોડ પર સ્ટ્રીટ લાઇટ .
૬. શીવહરી નગર (ભગતવાડી) વિસ્તારમાં .
૭. સરપટ ગેટ અને પોલિસ પરેડ ગ્રાઉન્ડ વચે આવેલ બગીચામાં લાઇટ.
૮. સરપટ ગેટ ગાંધીચોક, મોલુવાડી મસ્જુદ પાસે આવેલ ચાર ત્સ્તા પર મોટી ૬ ફોકસ લાઇટો તેમજ ૩ સોલાર લાઇટ ખુબ જરૂરી છે.
૯. ગટર લાઇનો:- ગાંધીનગરી - ઈમામનાં ચોક થી બસીરભાઈ નાં ઘર પાસે આવેલ મસ્જુદ પાસે કુલ ૩૦૦ મીટર , દેવી પુજક વિસ્તાર ગાંધીનગરી ત્યાં મેન ચેમબર થી કરી રામા તુલશીનાં ઘર પાસે આવેલ મંદીર સુધી ૨૫૦ મીટર , એજ વિસ્તારમાં ગુલ મામદનાં વિસ્તારમાં આવેલ ચેમબર ત્યાં થી ૩૬ મીટર રીંગરોડ સુધી ૧૨૦ મીટર, પંપીગ સેન્ટર સામે રવીદત (માજી પીએસ.આઈ) નાં ઘર સુધી ૮૦ રનીગ મીટર, આઈસુબેન સાલેમામદ શેખનાં ઘર થી મેન રોડ સુધી ૮૫ રનીગ મીટર, લાખા ફળીયો - ઉમરભાઈનાં ઘર થી રફીકભાઈ પઠાણ નાં ઘર સુધી ૧૪૦ રનીગ મીટર, પાંજરાપોળ વિસ્તારમાં આવેલ શેખ ફળીયો ૪૦૦ રનીગ મીટર, ગીતા કોટેજીસ માં ૪૦૦ રનીગ મીટર, ભગત વાડીમાં ૨૦૦ રનીગ મીટર ,

આયોજન દરમ્યાન બહાર આવેલ પ્રશ્નો વોર્ડ નં -૦૨

ક્રમ	પ્રશ્નો	વિસ્તાર	સંખ્યા	રકમ
૧	વોર્ડમાં સ્ટ્રીટ લાઈટ નવી તેમજ રીપેરીંગ કામ	બધા વિસ્તારો	૭૦	૬૫૮૦૦
૨	શેરીમાં ઝાડી કટીંગ અને નાલા સફાઈ	બધા વિસ્તારો		
૩	વોર્ડ માં પશુઓ માટે પીવાના પાણીના હવાળાઓ બનાવવા.	બધા વિસ્તારો	૬	૫૫૭૪૦
૪	વિસ્તારની શેરી સફાઈકામ અને જાગૃતી	બધા વિસ્તારો	૭૦૦ ઘર/ સહજીવન	૧૭૫૦૦
૫	વિસ્તારોમાં પીવાનાં પાણી માટેની લાઈનોની કામગીરી	બધા વિસ્તારો	૪૦૦ મિટર	૯૦૯૫૦૦
૬	વિસ્તારનાં બાળકો માટે સ્કુલમાં એડમીશન માટે સોગંધનામા કરાવવા.	બધા વિસ્તારો		માહિતી મિત્ર સાથે સંકલન
૭	વિસ્તારનાં લોકોનાં રાશન કાર્ડ , આધાર કાર્ડ તેમજ ચુંટણી કાર્ડ , વિધવા સહાય , વિકલાંગો.	બધા વિસ્તારો		માહિતી મિત્ર સાથે સંકલન
૮	ગૃપોને રોજગાર લક્ષી તાલીમ અપાવવી.	વિસ્તારમાં નીડબેઝ તાલીમ		NULM સાથે સંકલન દ્વારા
૯	વૃક્ષારોપણ રોપાનુ ઘરે ઘરે વિતરણ	બધા વિસ્તારો	૧૦૦ ઘર	૨૫૦૦
૧૦	૫૦ રોપાઓ સેરીમાં પીજરાઓ સાથે	બધા વિસ્તારો	૫૦ નંગ	૫૫૦૦૦
૧૧	જરૂરત મંદ પરિવારોને રાશન કીટ માટે સહયોગ કરવા દાતાઓ સાથે સંકલન	બધા વિસ્તારો	૪૫૦ કિટ	૪૫૦૦૦
૧૨	પાંજરાપોળ તળાવ ની પાર પર ઝાળીકટીંગ અને વૃક્ષોની માવજત	૧ તળાવ	૧	૨૦૦૦
૧૩	દરેક વિસ્તારમાં બોર્ડ બનાવવા.(વિસ્તારની ઓળખ માટે)	૪૦ વિસ્તાર	૪૦ બોર્ડ	૨૦૦૦૦
૧૪	વોર્ડ ઓફીસ પર આયોજન અને સુવિધા માટેનો મોટો બોર્ડ લગાવવો.	૧	૧	૧૫૦૦
૧૫	શૌચાલય બનાવવા સર્વે મુજબ	બધા વિસ્તારો	૯૨	૧૧૦૪૦૦૦
૧૬	નવી ગટર લાઈનો તેમજ રીપેરીંગનુ કામ	૩ વિસ્તારો	૮૯૦ મિટર નવી + રીપેરીંગ	૧૫૧૩૯૪૦
૧૭	દાદુપીર વિસ્તારમાં આંગણવાડી	વાલ્મીકીવાસ	૧	૨૫૬૦૦૦
૧૮	રાષ્ટ્રીય તહેવારોની ઉજવણી કરવી.	શાળાઓમાં	૨	૨૦૦૦
૧૯	સ્પીડ બ્રેકર મુકવા.	બધા વિસ્તારો	૧૦	૧૭૮૦૦
૨૦	લોકલ ગવરનંસની સમજ વિદ્યાર્થીઓ માં કેળવવા પ્રા.શાળાનાં વિદ્યાર્થી સાથે પ્રવૃત્તીઓ કરવી.	સ્કુલ	૨ સ્કુલ	૨૫૦૦
૨૧	સી.સી.રોડ ની કામગીરી		૪ રોડ	૯૭૦૦૦૦
૨૨	વોર્ડ કમીટી માટે એડમીન ખર્ચ	૧ વોર્ડ કમિટી		૧૦૦૦૦
૨૩	વોર્ડમાં પીવાનાં પાણી ની સ્વાયત પરિસ્થિતી લાવવા આયોજન અંગે કામગીરી	એસ્ટીમેટ મુજબ		એ.સી.ટી સાથે સંકલન
૨૪	ગાંધીનગરી અને નાગોરી વાળા પાસે પુલ નુ કામ	એસ્ટીમેટ મુજબ	૨	૩૯૫૪૪૦
૨૫	નગરપાલીકામાં ભરવાનાં થતા વેરા માટે જાગૃતતા કેમપેનો કરવા	બધા વિસ્તારો	૨	૩૦૦૦
		કુલ:-		૫૪૪૯૨૨૦

ચાલુ વર્ષે નગરપાલીકા દ્વારા વોર્ડ-૨ માં વોર્ડ પ્લાન મુજબના કામો માથી ૩૩૯૩૪૪૦ ના કામો મંજૂર કરવામાં આવ્યા

નગરપાલિકા સરકારી વિભાગો, એસ.ઓ.એસ., માનવ જ્યોત, સખી સંગીની, સહજીવન, હુન્નર શાળા , એ.સી.ટી. સીચન અને સેતુ વગેરે સંસ્થાઓ સાથે જરૂરીયાત મુજબ સંકલન કરવામાં આવશે.

વોર્ડ કમિટિ દ્વારા કરવામાં આવનારા અવેરનેશનાં કાર્યક્રમ

- લોકો કરવેરા ભરતા થાય.
- લોક ફાળો આપતા થાય તે માટે અવેરનેશ કાર્યક્રમ.
- જાહેર જગ્યાઓ ની જાળવણી
- જાહેરમાં કચરો ન ફેંકવામાં આવે તે માટે જાગૃતી કાર્ય ક્રમ અને સફાઈનું મહત્વ.
- છોકરીઓને સ્કૂલમાં મોકલવા માટે વાલીઓને સમજાવવા.
- વિસ્તારમાં સ્થપાયેલ સરકારી સુવિધાઓ સુચારુ રૂપે ચાલે તે માટે સહયોગ અને મોનીટરીંગ.

બદલાવ

- વોર્ડ કમિટિ વિસ્તારની સમસ્યાઓથી માહિતગાર થઈ તેના ઉકેલ માટે રજુઆત કરતી થાશે.
- વોર્ડ કમિટી તેમજ નાગરીકો પોતે જવાબદાર બની જાગૃતતા લાવશે.
- વિકેન્દ્રીત વ્યવસ્થા માટેનું ઉદાહરણ વોડકમિટી દ્વારા ઉભું થશે.
- લોકો નગર પાલિકાનાં વેરા ભરતા થાશે જેથી નગરપાલિકાનાં વેરા વસુલાતમાં વધારો થાશે અને જરૂરીયાત વાળા વિસ્તારમાં વધુ સારી સેવા આપશે.
- લોકોને વોર્ડ કમિટિ પર વિશ્વાસ ઊભો થયો હશે.
- પોતાના વોર્ડ માટેનું વિકાસ લક્ષી આયોજન કાઉન્સિલર સાથે સહીને ન. પા. માં મુકતા થાશે.
- વહીવટમાં પારદર્શકતા આવશે.
- વોર્ડ કમિટિ વોર્ડના વિકાસ માટે સતત પ્રયત્નશીલ રહી હકારાત્મક વાતાવરણ ઉભું કરશે.
- વિસ્તારમાં થયેલ કામનાં હિસાબો લોકો સમક્ષ મુકવા એજન્સીને પ્રેરીત કરશે જેથી કામની પારદર્શકતા વધશે.

વોર્ડની વિશેષતાઓ

- વોર્ડમાં તમામ જાતી ધર્મના લોકો હળીમળી રહે છે.
- વોર્ડમાં સામાજિક સોહાર્દનું વાતાવરણ કાયમ રહે છે.
- સફીય નગર સેવકો હોવાથી લોકોના પ્રશ્નોનું નિરાકરણ લાવવા નગરપાલીકા સાથે સતત કાર્યરત રહે છે.
- વોર્ડ નાં નગર સેવકો સ્થાનીકે વોર્ડમાંજ રહેતા હોઈ નાગરીકોને સરળતાથી સમય સર મળી રહે છે.
- વોર્ડ માં વોર્ડ આફીસ કાર્યરત હોવાથી નાગરીકો અને નગર સેવકો માટે ઉપયોગી થઈ રહેલ છે.

- વિસ્તાર પ્રત્યે જાગૃત નાગરીકો વોર્ડ કમિટીનાં સદસ્યો હોઈ વિસ્તારના વિકાસ માટે હમેશા ચિંતીત રહે છે.
- વોર્ડ કમિટીમાં બહેનો અને ભાઈઓ સાથે મળીને વિસ્તારના વિકાસ માટે પ્રતિનિધીત્વ કરી રહ્યા છે.
- વોર્ડમાં વિવિધ સ્પૈરછીક સંસ્થાઓ કાર્યરત હોઈ યુવાનો, મહિલાઓ માં જાગૃતતા નું પ્રમાણ જોવા મળી રહેલ છે.
- વોર્ડમાં સામાજિક, ધાર્મિક મંડળો હોવાના કારણે જરૂરી માહિતી લોકો સુધી સરળતાથી પહોંચી શકે છે.
- વોર્ડમાં સ્થાનીક દાતાઓ વોર્ડ નાં નાના કામોમોમાં સહયોગી બની રહ્યા છે.
- વોર્ડમાં દરેક પ્રકારના પરીવારો રહે છે. (જેવા કે નોકરીયાત, કારીગરો, મજુર, પશુપાલકો વગેરે) જેથી એકબીજાને સહયોગ મળી રહે છે.

વોર્ડની નબળાઈઓ

- લોકોની નબળી આર્થિક પરિસ્થિતી.
- માળખાકીય સુવિધાઓનો અભાવ.
- દારૂ અને જુગાર જેવા દુષણોનું પ્રમાણ વધારે.
- લોક ઉપયોગી સુવિધાઓ વોર્ડથી દુરના વિસ્તારોમાં.
- કુટુંબજો, અંધશ્રદ્ધા, નુ પ્રમાણ વધારે.
- શિક્ષણનું પ્રમાણ ઓછું.
- સરકારી જમીન પર દબાણ હોવાથી ન.પા દ્વારા અપાતી કેલીક સુવિધા સારી રીતે આપવામાં આવતી નથી.
- વહિવટી/કાયદાકીય કારણોસર (ટેક્સ) કર ભરાતો નથી.

- : આભાર :-